

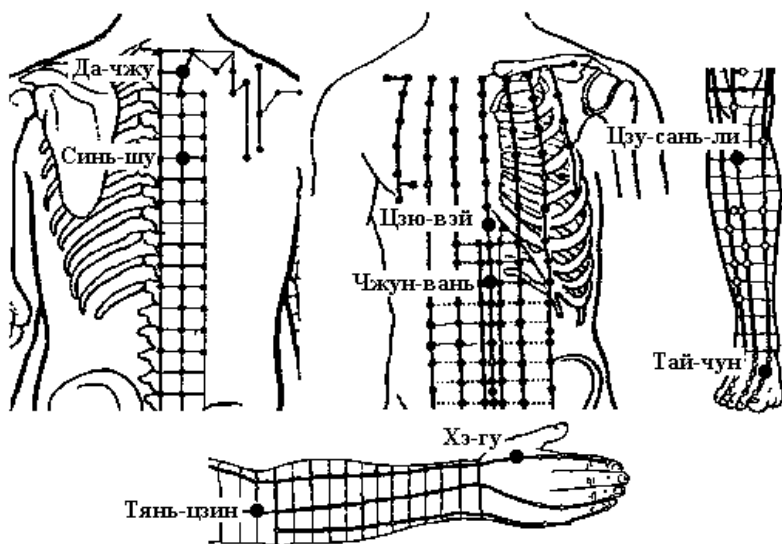
Детские заболевания

WWW.ELEDIA.RU

Оглавление

Детский спастический плач	4
Ночные вскрикивания	5
Непослушность. Нервозность	6
Тики мышц век	7
Ночные страхи	8
Кривошея	10
Отёк и боль слизистой оболочки горла	12
Заикание	14

Детский спастический плач



Грудь

VC15 Цзю-вэй на передней срединной линии, у нижнего края мечевидного отростка. Находят точку, когда пациент лежит на спине с поднятыми руками.

VC12 Чжун-вань на передней срединной линии, на 4 цуня выше пупка.

Спина

V11 Да-чжу на 1,5 цуня کنارужи от места под остистым отростком I грудного позвонка.

V15 Синь-шу на 1,5 цуня کنارужи от места под остистым отростком V грудного позвонка.

Рука

TR10 Тянь-цзин при согнутой в локтевом суставе руке в углублении на 1 цунь выше локтевого отростка локтевой кости.

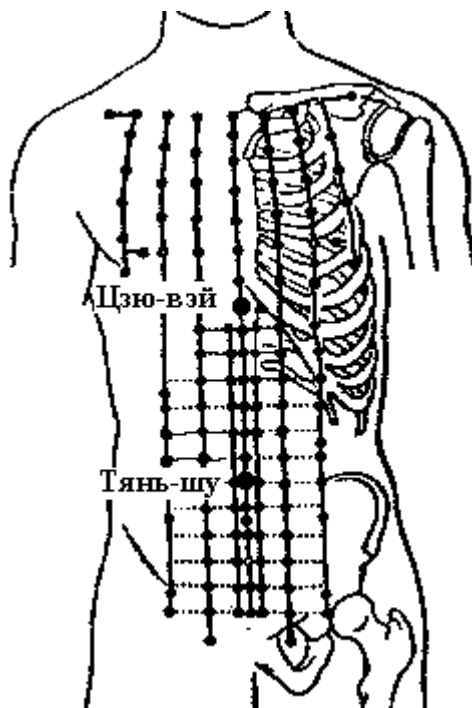
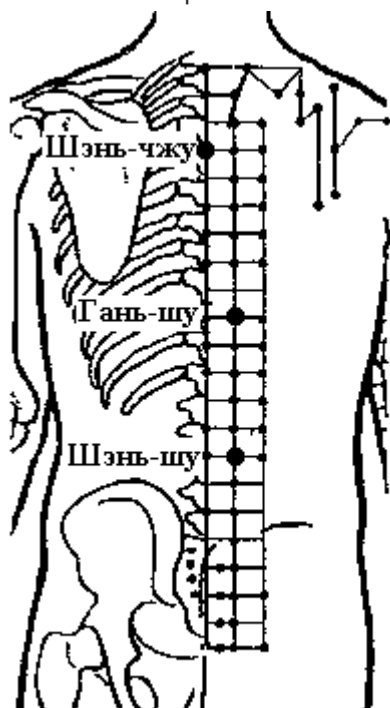
GI4 Хэ-гу на тыле кисти между I и II пястными костями, приблизительно в середине лучевого края II пястной кости.

Нога

F3 Тай-чун на тыле стопы, в переднем углублении места схождения I и II плюсневых костей.

E36 Цзю-сань-ли на 3 цуня ниже верхнего края латерального мыщелка большеберцовой кости (точки Ду-би E.35), на один поперечный палец латеральнее гребня большеберцовой кости.

Ночные вскрикивания



Спина

VG12 Шэнь-чжу под остистым отростком III грудного позвонка.

V18 Гань-шу на 1,5 цуня кнаружи от места под остистым отростком IX грудного позвонка.

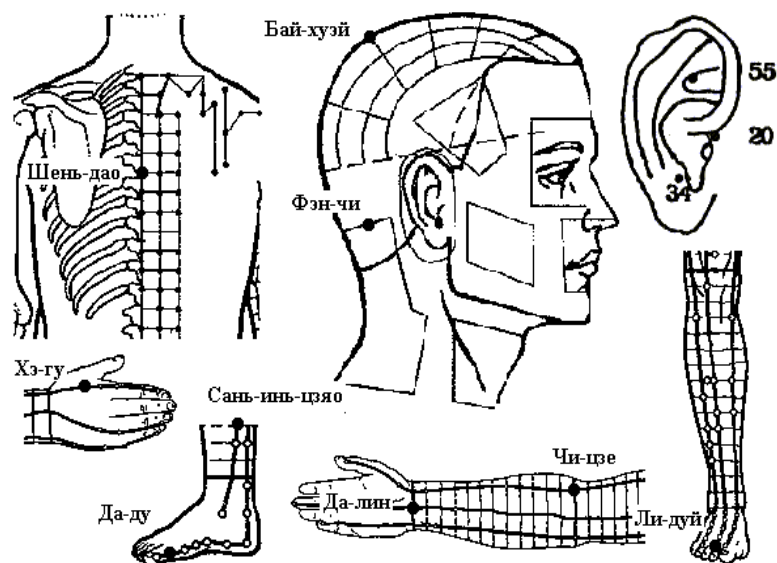
V23 Шэнь-шу на 1,5 цуня кнаружи от места под остистым отростком III поясничного позвонка.

Грудь

VC15 Цзю-вэй на передней срединной линии, у нижнего края мечевидного отростка. Находят точку, когда пациент лежит на спине с поднятыми руками.

E25 Тянь-шу на 2 цуня кнаружи от пупка.

Непослушность. Нервозность



Спина

VG11 Шэнь-дао под остистым отростком V грудного позвонка.

Голова

VG20 Бай-хуэй на срединной линии головы, на 7 цуней выше задней границы роста волос, на 5 цуней кзади от передней границы роста волос, на линии, соединяющей кончики ушей. В книге «Чжэнь цзю цзя и цзин» (Канон основ иглоукалывания и прижигания, 282 г.) говорится, что точка расположена «...в месте завитка волос в середине макушки, углубление можно легко нащупать».

VB20 Фэн-чи под затылочной костью, на уровне точки Фэн-фу VG.16, в углублении между верхними концами грудино-ключично-сосцевидной и трапецевидной мышц.

Рука

MC7 Да-лин посередине лучезапястной складки, между сухожилиями длинной ладонной мышцы и лучевого сгибателя запястья. Используют точку при обращенной кверху ладони.

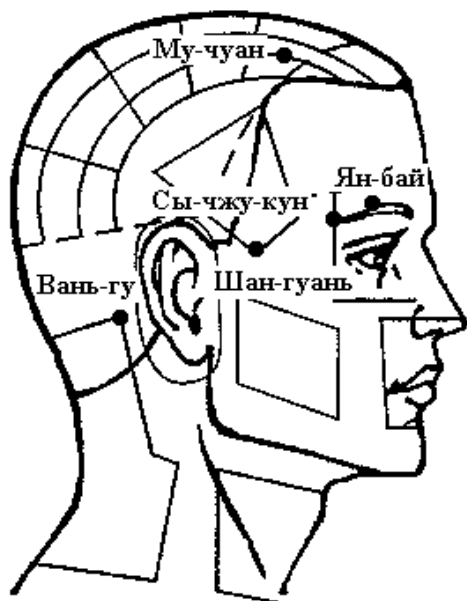
P5 Чи-цзэ при слегка согнутой в локтевом суставе руке на локтевой складке у лучевой стороны сухожилия двуглавой мышцы плеча.

GI4 Хэ-гу на тыле кисти между I и II пястными костями, приблизительно в середине лучевого края II пястной кости.

Нога

E45 Ли-дуй на наружной стороне 2 пальца стопы, приблизительно на 0,1 цуня от угла ногтя .

Тики мышц век



Голова

VB14 Ян-бай прямо вверх от зрачка, на 1 цунь выше середины брови.

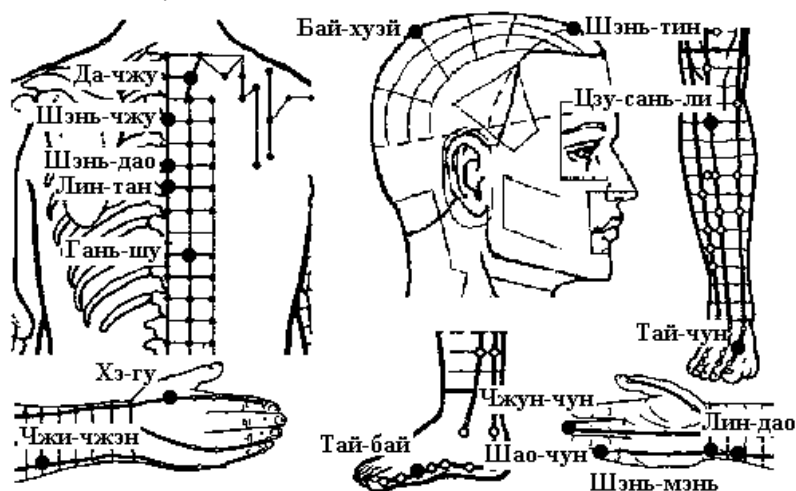
VB3 Шан-гуань у верхнего края скуловой дуги, в углублении прямо вверх от точки Ся-гуань E.7.

TR23 Сы-чжу-кун в углублении у наружного конца брови.

VB16 Му-чуань на 1 цунь кзади от точки Тоу-линь-ци VB.15, на соединительной линии между точками Тоу-линь-ци VB.15 и Фэн-чи VB.20, на 2,25 цуня кнаружи от задней срединной линии.

IG4 Вань-гу на локтевом крае ладони, в углублении между основанием V пястной кости и трехгранной костью.

Ночные страхи



Спина

VG12 Шэнь-чжу под остистым отростком III грудного позвонка.

VG11 Шэнь-дао под остистым отростком V грудного позвонка.

VG10 Лин-тай под остистым отростком VI грудного позвонка.

V11 Да-чжу на 1,5 цуня кнаружи от места под остистым отростком I грудного позвонка.

V18 Гань-шу на 1,5 цуня кнаружи от места под остистым отростком IX грудного позвонка.

Голова

VG20 Бай-хуэй на срединной линии головы, на 7 цуней выше задней границы роста волос, на 5 цуней кзади от передней границы роста волос, на линии, соединяющей кончики ушей. В книге «Чжэнь цзю цзя и цзин» (Канон основ иглоукалывания и прижигания, 282 г.) говорится, что точка расположена «...в месте завитка волос в середине макушки, углубление можно легко нащупать».

VG24 Шэнь-тин на срединной линии головы, на 0,5 цуня выше передней границы роста волос.

Рука

IG7 Чжи-чжэн на линии, соединяющей точки Ян-гу IG.5 и Сяо-хай IG.8, на 5 цуней выше лучезапястной складки.

G14 Хэ-гу на тыле кисти между I и II пястными костями, приблизительно в середине лучевого края II пястной кости.

МС9 Чжун-чун на кончике среднего пальца руки.

С9 Шао-чун на лучевой стороне мизинца, приблизительно на 0,1 цуня от угла ногтя.

С7 Шэнь-мэнь у локтевого края проксимальной лучезапястной складки, у лучевого края сухожилия локтевого сгибателя запястья, в щели между гороховидной и локтевой костями.

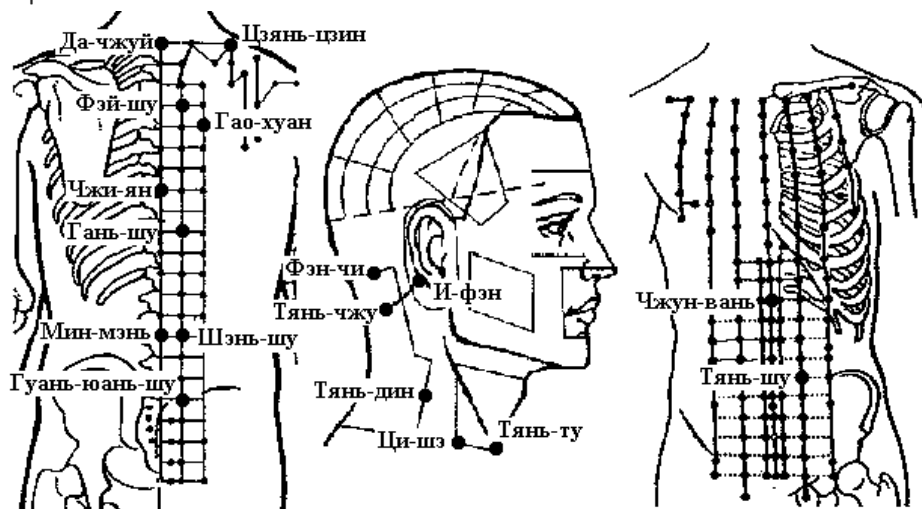
С4 Лин-дао у лучевой стороны сухожилия локтевого сгибателя запястья, на 1,5 цуня выше проксимальной лучезапястной складки.

Нога

F3 Тай-чун на тыле стопы, в переднем углублении места схождения I и II плюсневых костей.

E36 Цзу-сань-ли на 3 цуня ниже верхнего края латерального мыщелка большеберцовой кости (точки Ду-би E.35), на один поперечный палец латеральнее гребня большеберцовой кости.

Кривошея



Голова

VC22 Тянь-ту в центре верхнего углубления рукоятки грудины, в центре яремной вырезки.

E11 Ци-шэ над верхним краем ключицы, между грудинной и ключичной головками грудино-ключично-сосцевидной мышцы, прямо вниз от точки Жэнь-ин E.9, на 1,5 цуня снаружи от точки Тянь-ту VC.22.

GI17 Тянь-дин выше надключичной ямки, на 1 цунь прямо вниз от точки Фу-ту GI.18, у заднего края грудино-ключично-сосцевидной мышцы, на уровне нижнего края Адамова яблока.

TR17 И-фэн в углублении кзади от основания мочки уха, между углом челюсти и сосцевидным отростком.

V10 Тянь-чжу на затылочной границе роста волос, в углублении у наружного края трапецевидной мышцы, на 1,3 цуня снаружи от точки Я-мэнь VG.15.

VB20 Фэн-чи под затылочной костью, на уровне точки Фэн-фу VG.16, в углублении между верхними концами грудино-ключично-сосцевидной и трапецевидной мышц.

Спина

VG14 Да-чжуй под остистым отростком VII шейного позвонка.

VG9 Чжи-ян под остистым отростком VII грудного позвонка, приблизительно на уровне нижнего края лопатки, на уровне точки Гэ-шу V.17.

VG4 Мин-мэнь под остистым отростком II поясничного позвонка.

V13 Фэй-шу на 1,5 цуня кнаружи от места под остистым отростком III грудного позвонка.

V18 Гань-шу на 1,5 цуня кнаружи от места под остистым отростком IX грудного позвонка.

V23 Шэнь-шу на 1,5 цуня кнаружи от места под остистым отростком III поясничного позвонка.

V43 Гао-хуан на 3 цуня кнаружи от места под остистым отростком IV грудного позвонка.

V26 Гуань-юань-шу на 1,5 цуня кнаружи от места под остистым отростком V поясничного позвонка.

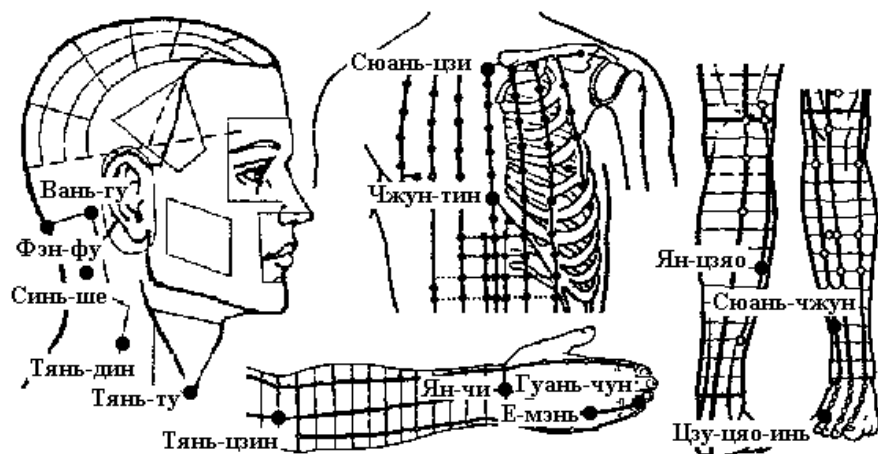
VB21 Цзянь-цзин посередине линии, соединяющей точку Да-чжуй VG.14 и латеральный край акромиона.

Живот

VC12 Чжун-вань на передней срединной линии, на 4 цуня выше пупка.

E25 Тянь-шу на 2 цуня кнаружи от пупка.

Отёк и боль слизистой оболочки горла



Голова

VC22 Тянь-ту в центре верхнего углубления рукоятки грудины, в центре яремной вырезки.

GI17 Тянь-дин выше надключичной ямки, на 1 цунь прямо вниз от точки Фу-ту GI.18, у заднего края грудино-ключично-сосцевидной мышцы, на уровне нижнего края Адамова яблока.

PC29 СИНЬ-ШИ на 1,5 и. ц. латеральнее нижнего края остистого отростка 3 го шейного позвонка.

VG16 Фэн-фу на задней срединной линии, на 1 цунь выше задней границы роста волос, в углублении между трапециевидными мышцами, между затылочной костью и I шейным позвонком.

IG4 Вань-гу на локтевом крае ладони, в углублении между основанием V пястной кости и трехгранной костью.

Грудь

VC21 Сюань-цзи на передней срединной линии, в центре рукоятки грудины.

VC16 Чжун-тин на передней срединной линии, на уровне V межреберного промежутка.

Рука

TR2 Е-мэнь при сжатой в кулак кисти во впадине между пястно-фаланговыми суставами IV и V пальцев.

TR1 Гуань-чун на локтевой стороне безымянного пальца, приблизительно на 0,1 цуня кнаружи от угла ногтя.

TR4 Ян-чи в середине тыльной лучезапястной складки, в углублении у локтевого края сухожилия общего разгибателя пальцев.

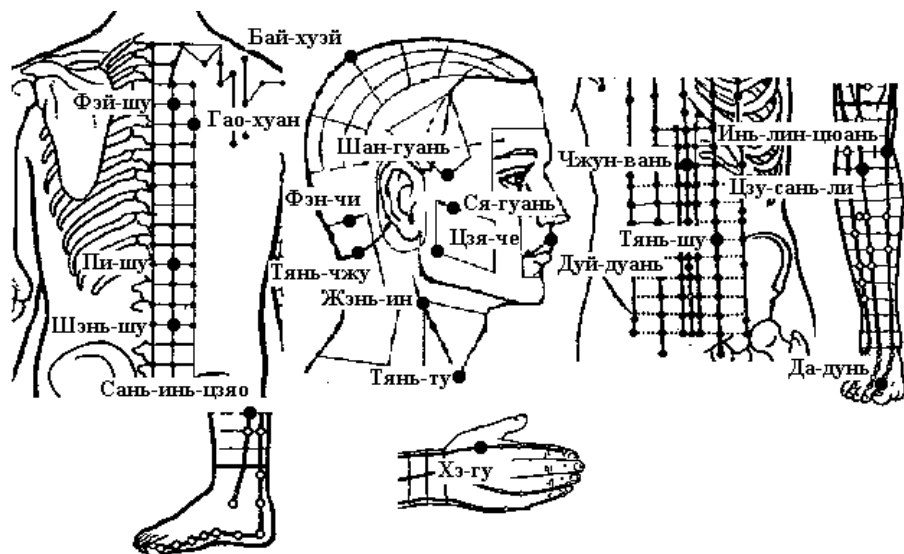
TR10 Тянь-цзин при согнутой в локтевом суставе руке в углублении на 1 цунь выше локтевого отростка локтевой кости.

Нога

VB44 Цзу-цяо-инь на наружной стороне IV пальца стопы, приблизительно на 0,1 цуня от угла ногтя.

VB39 Сюань-чжун на 3 цуня выше латеральной лодыжки, в углублении между передним краем малоберцовой кости и сухожилием короткой малоберцовой мышцы.

VB35 Ян-цзяо на 7 цуней выше вершины латеральной лодыжки, у заднего края малоберцовой кости.



Голова

VC22 Тянь-ту в центре верхнего углубления рукоятки грудины, в центре яремной вырезки.

V10 Тянь-чжу на затылочной границе роста волос, в углублении у наружного края трапециевидной мышцы, на 1,3 цуня кнаружи от точки Я-мэнь VG.15.

E9 Жэнь-ин на уровне верхнего края щитовидного хряща, впереди от переднего края грудино-ключично-сосцевидной мышцы, в месте разделения общей сонной артерии на наружную и внутреннюю.

VB20 Фэн-чи под затылочной костью, на уровне точки Фэн-фу VG.16, в углублении между верхними концами грудино-ключично-сосцевидной и трапециевидной мышц.

VG20 Бай-хуэй на срединной линии головы, на 7 цуней выше задней границы роста волос, на 5 цуней кзади от передней границы роста волос, на линии, соединяющей кончики ушей. В книге «Чжэнь цзю цзя и цзин» (Канон основ иглоукалывания и прижигания, 282 г.) говорится, что точка расположена «...в месте завитка волос в середине макушки, углубление можно легко нащупать».

VB3 Шан-гуань у верхнего края скуловой дуги, в углублении прямо вверх от точки Ся-гуань E.7.

E7 Ся-гуань во впадине, которая образуется нижним краем скуловой дуги и мышечковым отростком нижней челюсти.

Е6 Цзя-чэ на один поперечный палец кпереди и кверху от угла нижней челюсти. При сомкнутых челюстях в месте расположения точки прощупывается выпуклость жевательной мышцы, при открытом рте — углубление.

VG27 Дуй-дуань на кончике верхней губы, в месте перехода нижнего края носогубной борозды в губу.

Спина

V13 Фэй-шу на 1,5 цуня кнаружи от места под остистым отростком III грудного позвонка.

V20 Пи-шу на 1,5 цуня кнаружи от места под остистым отростком XI грудного позвонка.

V23 Шэнь-шу на 1,5 цуня кнаружи от места под остистым отростком III поясничного позвонка.

Живот

VC12 Чжун-вань на передней срединной линии, на 4 цуня выше пупка.

E25 Тянь-шу на 2 цуня кнаружи от пупка.

Рука

GI4 Хэ-гу на тыле кисти между I и II пястными костями, приблизительно в середине лучевого края II пястной кости.

Нога

RP6 Сань-инь-цзяо на 3 цуня выше вершины медиальной лодыжки, у заднего края медиальной поверхности большеберцовой кости.

F1 Да-дунь на наружной стороне большого пальца стопы, приблизительно на 0,1 цуня от угла ногтя.

RP9 Инь-лин-цюань в углублении у нижнего края медиального мыщелка большеберцовой кости, в углублении между задним краем большеберцовой кости и икроножной мышцей.

E36 Цзу-сань-ли на 3 цуня ниже верхнего края латерального мыщелка большеберцовой кости (точки Ду-би E.35), на один поперечный палец латеральнее гребня большеберцовой кости.